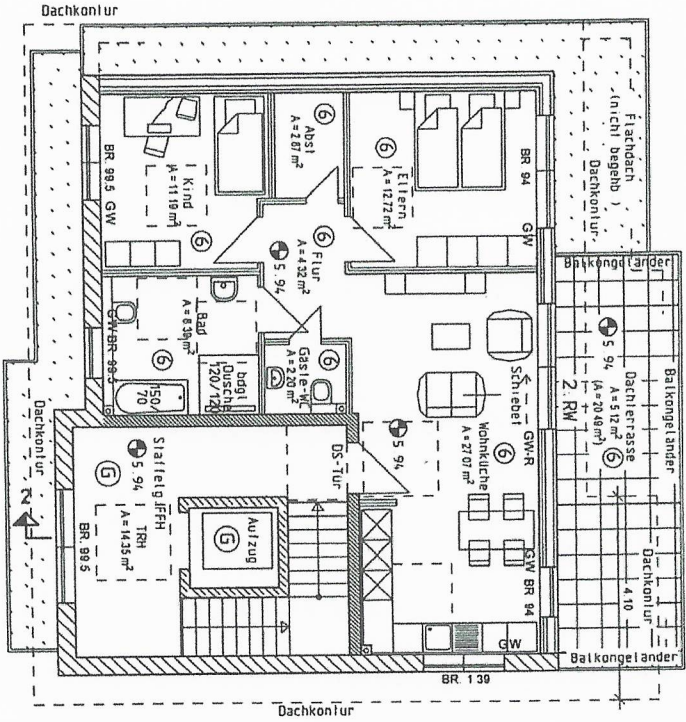


HAUS B

alle Masse wie Haus A



Tragende Bauteile im Staffelfgeschoss: feuerhemmend (F30)

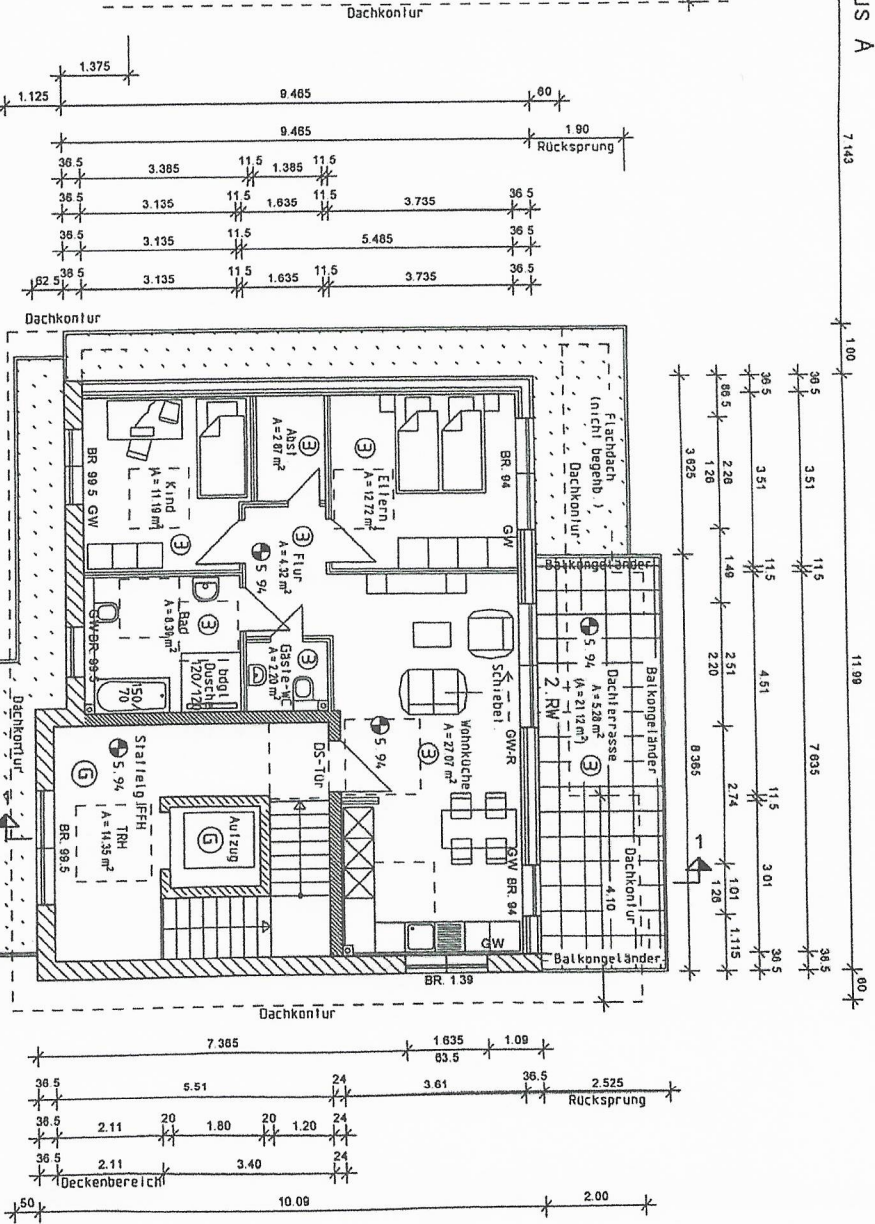
Nachweis der Barrierefreiheit:

Das Gebäude ist im erf. Umfang barrierefrei:

- - - - - Bewegungsfläche für Rollstuhl
- 1,20/1,20 bzw. 1,50/1,50
- - - - - Anforderungen an Türen, Flure, Treppen etc. werden erfüllt.

- OS-Tür: Wohnungseingangstür dichtschiessend
- GW: Rollladenkasten/Elektroantrieb
- GW-R: Rollladenkasten Rettungsfl. Handbetrieben
- BR: Regenrohr
- SW: Schmutzwasserleitung
- RW: Regenwasserleitung
- BR: Brüstungshöhe (fertigglussboden)
- MT: Malttönen

HAUS A



Staffelgeschoss

LEGENDE

- Wärmedämmstein Porolon gem. Statik
 - Porolon-Ziegelstein o. glw.
 - Holztafelbauwand
 - Porolon Füllziegel oder KS 1,8
 - Porolon Bauplatten o. glw.
 - Stahlbeton C20/25
 - Isolierung
- Alle Betonbauteile aussen dämmen!!!